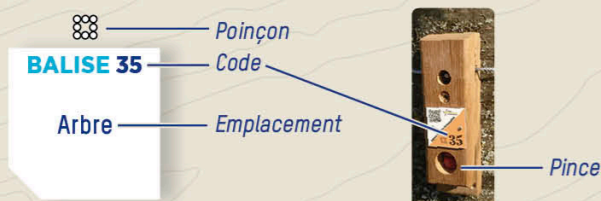


- 1- Orienter la carte et repérer le départ.
- 2- Choisir un itinéraire pour aller du départ à la balise 1.




- 3- Utiliser la pince pour poinçonner.
- 4- Répondre à la question du dépliant.
- 5- Continuer vers les balises suivantes en respectant l'ordre.

Bonne découverte !

RECOMMENDATIONS

Il est de la responsabilité de tout pratiquant d'estimer ses capacités à pouvoir pratiquer la course d'orientation sur cet espace Espace Loisirs Orientation.

- Renseignez-vous sur les conditions météorologiques avant de partir. En cas de mauvais temps, reportez votre sortie.
- Respectez les aires de stationnement, les propriétés privées.
-  Vous êtes dans le Parc Naturel Régional du Vercors, merci de tout faire pour contribuer à la protection de cet espace.
 - Ramassez vos déchets, ne laissez rien sur site.
 - Respectez la faune et la flore, restez sur le sentier.
 - Ne coupez pas à travers les champs.
 - Partagez l'espace naturel, soyez attentifs aux autres usagers.



L'application Suricate permet de signaler les problèmes que vous rencontrez lors de la pratique d'un sport de nature (erreur de balisage, besoin de sécurisation...)

INFORMATIONS

- **OFFICE DE TOURISME**
+33(0)4 76 95 10 38 ■ <https://www.villarddelans-correnconenvercors.com/>
- **COMITÉ DÉPARTEMENTAL DE COURSE D'ORIENTATION**
www.cdco38.fr



VILLARD-DE-LANS

Paradis des randonneurs et des balades en pleine nature, Villard-de-Lans déroule des panoramas à couper le souffle.

Ici, se balader, marcher, flâner, galoper, courir, respirer à pleins poumons, prend tout son sens avec près de 3 000 kms d'itinéraires de promenades et de sentiers de randonnées balisés au sein du Parc Naturel Régional du Vercors. Nous savons que notre montagne douce, nos paysages immenses, nos panoramas époustoufflants, nos forêts de sapins, et surtout nos villages à taille humaine ne laissent personne indifférent.

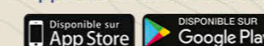
À la fois authentique et généreux, notre village est le reflet de ceux qui y vivent. Respirer l'air pur des cimes, observer la faune et la flore, tout conduit à se sentir revigoré, comme animé d'un second souffle.

Profitez-en pour observer une biodiversité hors du commun : bouquetins, marmottes et tétas-lyres évoluent sous l'œil des hiboux Grand-Duc et des aigles royaux, ou encore la soldanelle et le sabot de Vénus... Réveillez en douceur le passionné qui est en vous !



Toutes les activités outdoor
de l'Isère sont accessibles
depuis OUTDOOR

Application mobile téléchargeable sur



PARCOURS D'ORIENTATION À VTT - DÉCOUVERTE



À LA DÉCOUVERTE DE BOIS BARBU



PARCOURS D'ORIENTATION

DIFFICULTÉ EN ORIENTATION FACILE

DIFFICULTÉ PHYSIQUE MOYENNE

ACCÈS DE MAI À OCTOBRE
(SELON ENNEIGEMENT)

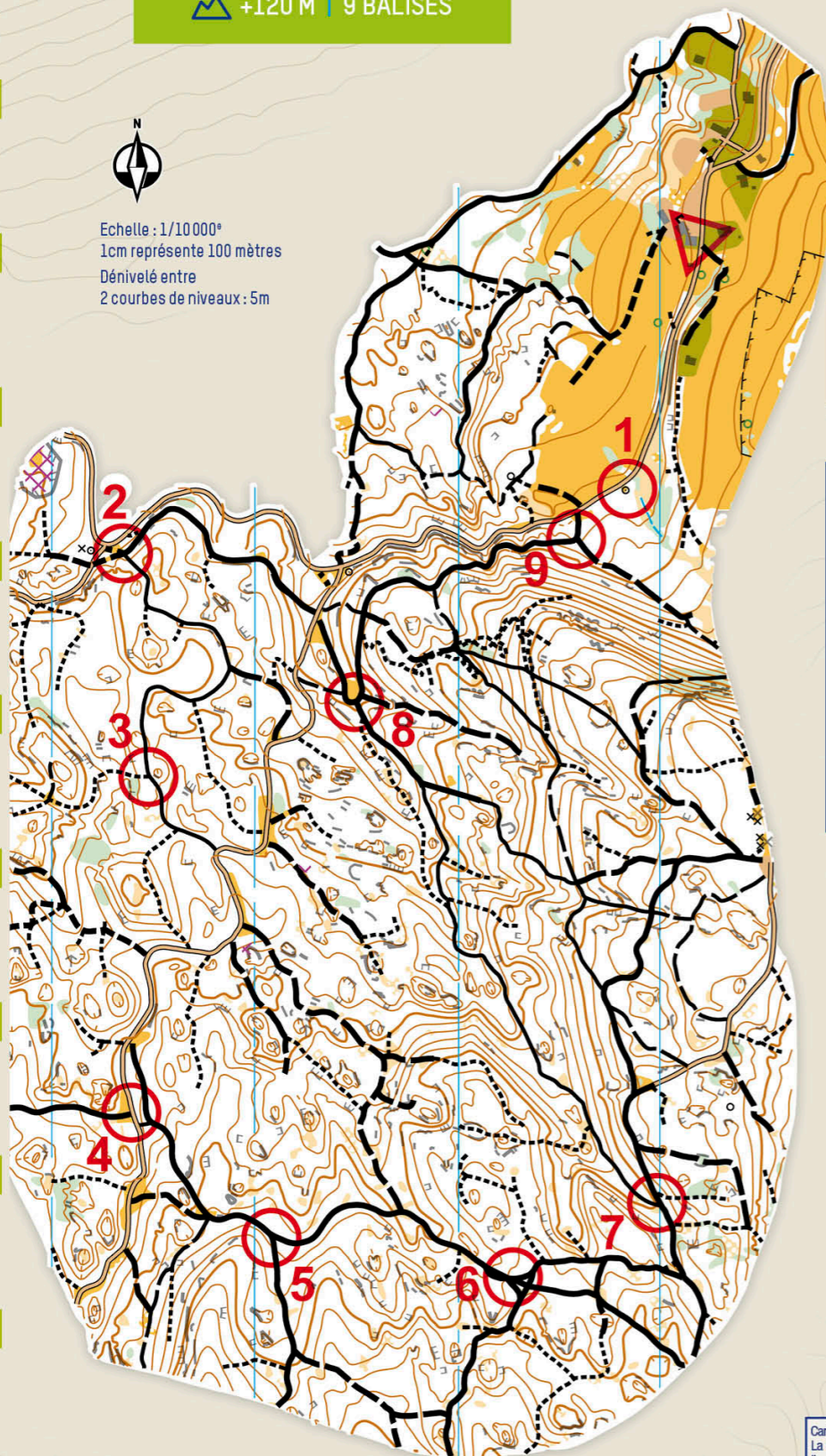
→ 5,5 KM | ⌚ +/- 45 MIN.

⚓ +120 M | 9 BALISES



Echelle : 1/10 000^e
1cm représente 100 mètres
Dénivelé entre
2 courbes de niveaux : 5m

- 1 Oratoire
BALISE 40
- 2 Intersection de chemins
BALISE 41
- 3 Intersection de chemins
BALISE 37
- 4 Intersection route/ chemin
BALISE 42
- 5 Intersection de chemins
BALISE 43
- 6 Intersection de chemins
BALISE 44
- 7 Intersection de chemins
BALISE 45
- 8 Intersection de chemins
BALISE 32
- 9 Coude de chemin
BALISE 31



- △ Départ : Auberge de la Glisse
- Balise

- LEGENDE**
- Route
 - Chemin - bon rendement
 - - - Chemin - rendement moyen
 - - - Chemin - rendement mauvais
 - - - Chemin - impraticable
 - Bâtiment
 - Propriété privée
 - Prairie
 - Forêt
 - Courbe de niveau
 - ▬ Falaise
 - Monument

Carte de course d'orientation 2023 / Réalisation : Franck Dechavanne
La reproduction de l'ensemble des supports cartographiques est autorisée pour l'usage unique de ce parcours permanent d'orientation et à l'exclusion de tout autre usage. Cet équipement a été mis en place avec l'assistance technique de la Ligue Auvergne Rhône Alpes de course d'orientation / Edition 2023

PARCOURS D'ORIENTATION

DIFFICULTÉ EN ORIENTATION FACILE

DIFFICULTÉ PHYSIQUE MOYENNE

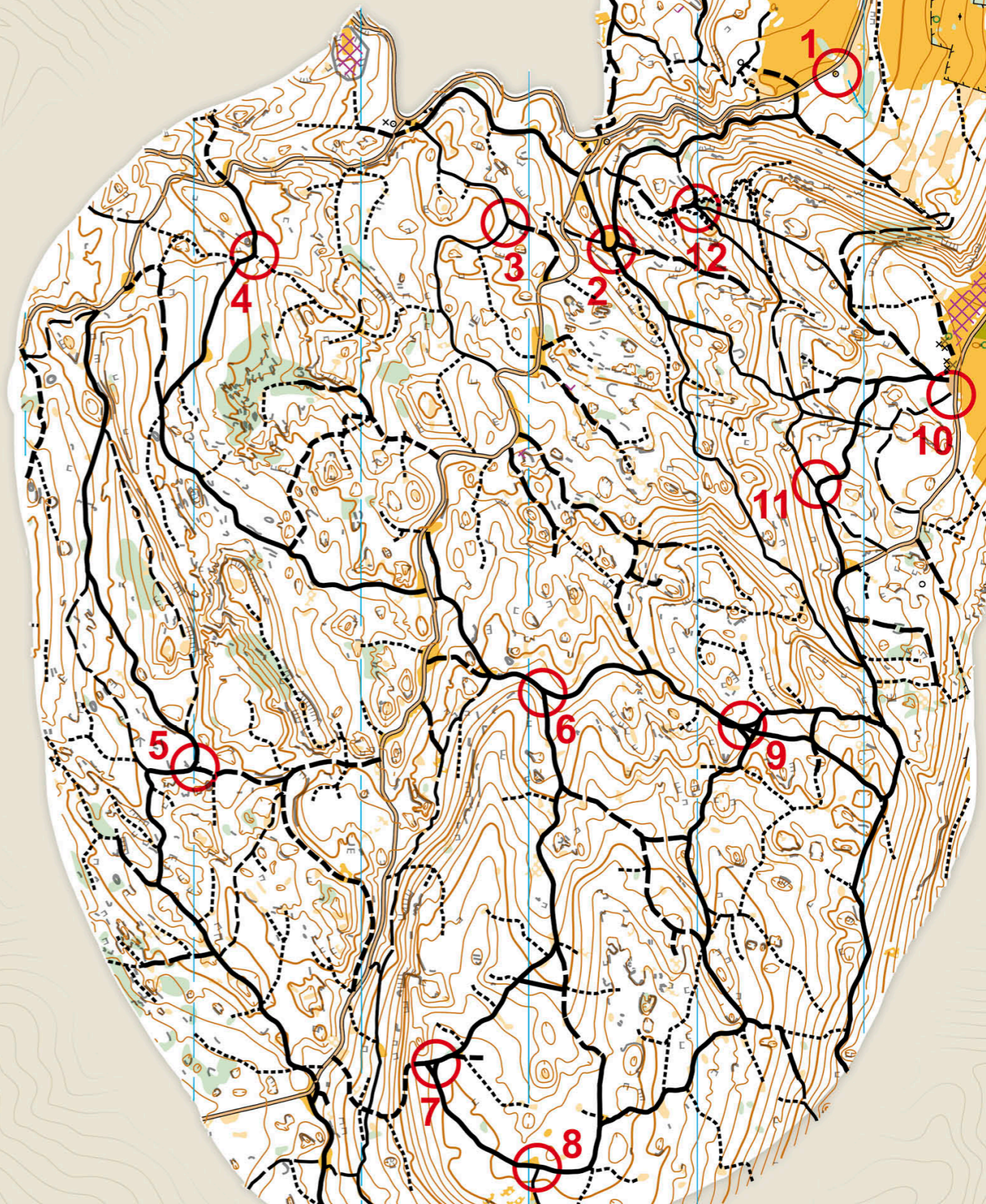
ACCÈS DE MAI À OCTOBRE
(SELON ENNEIGEMENT)

→ 9 KM | ⌚ +/- 1 H 30

⚓ +200 M | 12 BALISES



Echelle : 1/10 000^e
1cm représente 100 mètres
Dénivelé entre
2 courbes de niveaux : 5m



- 1 Oratoire
BALISE 40
- 2 Intersection de chemins
BALISE 32
- 3 Intersection de chemins
BALISE 38
- 4 Intersection de chemins
BALISE 36
- 5 Intersection de chemins
BALISE 46
- 6 Intersection de chemins
BALISE 43
- 7 Intersection de chemins
BALISE 48
- 8 Intersection de chemins
BALISE 49
- 9 Intersection de chemins
BALISE 44
- 10 Extrémité Sud du parking
BALISE 50
- 11 Intersection de chemins
BALISE 47
- 12 Intersection de sentiers
BALISE 51